

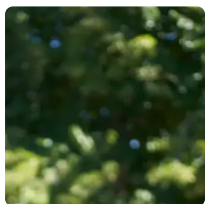


# Scheur in je Mediaal Patellofemoraal Ligament (MPFL)

Bij een ontwrichting van je knieschijf kan je MPFL afscheuren. In sommige gevallen veroorzaakt dat een blijvende instabiliteit en is een stabilisatie ingreep noodzakelijk.

## Diensten

1 - 2 van 2



Dienst

### Orthopedie en Traumatologie

orthopedische en traumatologische heelkunde



Dienst

### Orthopedie voor kinderen

## Info ombudsdienst

Heb je een compliment of ben je niet tevreden?

Dat kan je via de website melden aan de Ombudsdienst: [zas.be/ombudsdienst](https://zas.be/ombudsdienst)

VU: Willeke Dijkhoffz, Kempstraat 100, 2030 Antwerpen



Source: <https://www.zas.be/aandoeningen/scheur-je-mediaal-patellofemoraal-ligament-mpfl>