

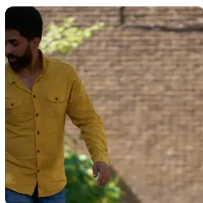


Chronische lymfatische leukemie

Lymfocyten zijn speciale witte bloedcellen die infecties tegengaan. Bij chronische lymfatische leukemie woekert in je beenmerg een specifieke soort lymfocieten: B-cellen.

Diensten

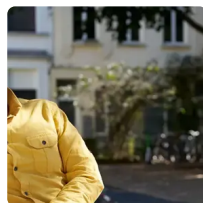
1 - 3 van 3



Dienst

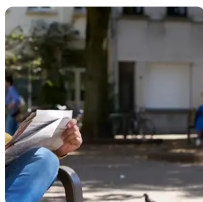
Hematologie

Bloedziekten, Bloedstollingsziekten



Expertisecentrum

Hemofilie referentiecentrum Antwerpen



Expertisecentrum

Kliniek voor stamceltransplantati e en immunotherapie

Info ombudsdienst

Heb je een compliment of ben je niet tevreden?

Dat kan je via de website melden aan de Ombudsdienst: [zas.be/ombudsdienst](https://www.zas.be/ombudsdienst)

VU: Willeke Dijkhoffz, Kempenstraat 100, 2030 Antwerpen

Source: <https://www.zas.be/aandoeningen/chronische-lymfatische-leukemie>